



Verslag partnermiddag Routekaart Verduurzaming Monumenten

(2 februari 2022, 15.00 – 17.00 uur, online via Zoom)

Maar liefst 61 deelnemers waren erbij! Zetten de inspanningen tot nu toe al zoden aan de dijk, zijn we op de goede weg en waar kunnen we de komende tijd het snelst resultaat halen? In dit verslag beschrijven we de hoofdlijnen. De presentaties zijn te downloaden op www.duurzaamerfgoed.nl

Update door Thomas van den Berg, Ministerie OCW

- Dit jaar is er een evaluatie van alle routekaarten, in het najaar verschijnt de eindrapportage.
- Er is een subsidieregeling verduurzaming maatschappelijk vastgoed.
- Duurzaamheidsonderzoek wordt subsidiabel via de SIM (niet-woonhuizen)
- RCE begint dit voorjaar met een ontzorgingsprogramma voor monumenteneigenaren.
- En het Fit voor 55 pakket van de EU bevat een hogere ambitie dan de Routekaart Verduurzaming Monumenten, ook hiernaar kijken. (o.m. labels ook geldig voor monumenten).
- Thomas wil voor de zomer stappen nemen m.b.t. de ondersteuningsstructuur van onze Routekaart.
- In het regeerakkoord is 2,75 miljard beschikbaar (t/m 2030) voor de verduurzaming van maatschappelijk vastgoed.

The screenshot shows a presentation slide with a light blue header and footer. The main content is white with a blue title and black text. The title is 'Routekaart verduurzaming monumenten: Update'. Below the title, there are two sections: 'Lopende ontwikkelingen' and 'Coalitieakkoord', each followed by a bulleted list of points.

Routekaart verduurzaming monumenten: Update

Lopende ontwikkelingen

- Evaluatie en aanpassing routekaart
- Subsidieregeling Verduurzaming Maatschappelijk Vastgoed (350 miljoen voor 2022-2024)
- Duurzaamheidsonderzoeken subsidiabel via de SIM
- Ontzorgingsprogramma monumenteneigenaren (uitwerking RCE)
- Pakket Maatregelen vanuit EU: Fit for 55
- Verkenning naar ondersteuningsstructuur voor de routekaart

Coalitieakkoord

- Veel extra geld voor klimaat
- Minister voor Klimaat en Energie
- Ongeveer 2,75 miljard voor verduurzaming van maatschappelijk vastgoed

Sjoerd Slagter (Nationaal Restauratiefonds) en Jan Hylke de Jong (Fenicks) over lopende en afgeronde onderzoeken.

Vanuit de Monitor verduurzaming erfgoed wordt onderzoek gedaan onder eigenaren over de verduurzaming van monumenten, en naar het energieverbruik van monumenten in kaart te brengen. Dat onderzoek vordert gestaag, in 2021 werd er via de netbeheerders informatie opgehaald van maar liefst 40.000 aansluitingen. Eind 2022 is de hele kaart van Nederland in beeld.



Over eigenaren van monumenten en verduurzaming

De interesse van eigenaren voor het verduurzamen van hun monument is groot. Hun drijfveren zijn kostenreductie, comfort, toekomstbestendigheid en zorgen om het milieu. De basismaatregelen zijn door veel eigenaren al gedaan, MAAR er wordt maar weinig vooraf advies ingewonnen, mensen hebben daardoor weinig inzicht in de besparingsprognose van de maatregelen die ze uitvoeren. De eigenaar weet dus eigenlijk niet waar hij aan begint en wat het oplevert. Er is grote behoefte aan heldere en betrouwbare informatie: wat kan en mag, wie geeft goed advies en wie voert het correct uit?

Energieverbruik rijksmonumenten

Uit onderzoek van Fenicks blijkt dat ondanks investeringen en bereidwilligheid eigenaren het totale energiegebruik van Rijksmonumenten nog steeds stijgt. Doelstelling routekaart is juist afname van 10%. Jan Hylke ziet kansen bij de verduurzaming van (groot) maatschappelijk vastgoed. Verbruik van bestuurs-, overheids- en rechtsgebouwen, religieuze gebouwen en industrie, handel, opslag en transport is inmiddels in beeld. Daar kunnen grote slagen gemaakt worden. De stijgende energieprijs kan als katalysator werken: investeringen zijn sneller lonend.

PEILING: waar zetten we het eerst op in?

De vraag wordt voorgelegd of nu eerst geïnvesteerd moet worden in groot maatschappelijk vastgoed of in particulier eigendom. Voor wat het waard is **het resultaat van de peiling:** (n=9) meerderheid van stemmers is op korte termijn voor focus op groot maatschappelijk vastgoed, maar het is volgens dezelfde stemmers geen kwestie van of of. Allebei moet.

OP DE ZEEPKIST

Zeven partners kregen een plek op de Zeepkist om kennis te delen over diverse onderwerpen.

- **Ton Vervoort, aanjager Herbestedding Monumenten, Provincie Zuid-Holland** over de maatschappelijke aspecten van **verduurzaming van religieuze gebouwen**.



De provincie stimuleert restauratie en herbestedding van religieus erfgoed. Monumenten zijn van nature al circulair en duurzaam, maar bij herbestedding komen ook comfort-eisen voorbij. Aanpassingen moeten bijdragen aan energie-transitie. Energetisch en maatschappelijk verduurzamen gaan hand in hand. Toekomstbestendigheid lijkt een ondergeschoven kindje te zijn. Belangrijk om economische, maatschappelijke, historische en monumentale waarde in beeld te krijgen. Bij herbestedding stijgt de waarde voor de omgeving. Voor duurzame toegevoegde waarde heb je geduld nodig en professionals!

TIP van TON: een quick win in religieuze gebouwen is LEDverlichting. Via Saled.nl zijn LED vervangers voor alle typen verlichting te vinden.

Meer info over Provincie Zuid-Holland: www.zuid-holland.nl

Contactpersoon Ton Vervoort via: aanjagerherbestedding@pzh.nl

- **Martijn Bok is verantwoordelijk voor het implementeren van het duurzaamheidsplan van BOEi.**

BOEi werkt aan verduurzaming van eigen bezit. Motto: **Duurzaamheid is durven doen!** Dus niet alleen onderzoeksrapporten produceren, maar ook pionieren, leren en verder komen.



De lessen van BOEi in het kort:

Maatwerk: ja dat is nodig, maar: werk ook met standaardprocessen en producten.

Duurzaam opwekken belangrijk, maar: denk ook aan de **energievraagreductie**.
Verduurzaming betekent een nieuwe dimensie in het **vakmanschap** van de erfgoedprofessional.

TIP van Yvonne Ploum (ErfgoedAcademie) in de chat: binnenkort start het [Drieluik Erfgoed en duurzaamheid](#) bij de ErfgoedAcademie.

Denk niet alleen in installaties en durf vuile handen te maken (je leert er altijd van).
BOEi kijkt ook naar **financiering**, wil nu een Groenfonds voor monumenten optuigen, zodat maatregelen die nu nog niet uitkunnen toch gefinancierd kunnen worden.
BOEi werkt aan een eigen **materialenlijst** die duurzaam zijn en passen bij monumenten.
Vergeet de **biodiversiteit** niet! Bijvoorbeeld een historisch beplantingsplan, groen dak en hemelwaterafkoppeling. BOEi maakt per project een Groenvisie.

Meer info over BOEi: www.boei.nl

Contactpersoon Martijn Bok: m.bok@boei.nl

- **Rik van Oorschot, bouwkundige en bouwfysicus, van het Gewoon Gezond Wonen Consortium** vertelt over een belangrijke innovatie voor de verwarming van monumenten: amorf vloerverwarming. Deze manier van verwarmen kent veel voordelen boven andere vormen van verwarming, een mooi **alternatief voor gasvrij wonen**.



Meer info over GGW: www.ggwconsortium.com

Contactpersoon Rik van Oorschot: rik.vanoorschot@ggwconsortium.com

TIP in de chat van Aster Speckens (Provincie Noord-Brabant): kijk op www.maakmonumentenduurzaam.eu en zoek naar Boerderij Beddermolen in België, daar is gewerkt met amorf linten. (In het project DEMI MORE).

- **Tom Huizer van De Groene Grachten over de adviestool Duurzaam Monument**

Samen met de Monumentenwachten van Noord-Holland, Noord-Brabant en Gelderland heeft Groene Grachten een inspectie en rapportagetool gemaakt voor erfgoedprofessionals. Hierdoor kunnen DUMO adviezen snel, betrouwbaar en betaalbaar worden uitgebracht. Deze tool komt beschikbaar voor monumentenwachters, erfgoedadviseurs en gemeenten.

Inmiddels zijn zeven Monumentenwachten aangesloten bij het initiatief. Het levert een duurzaamheidsadvies op niveau 1 van de ERM-richtlijn URL 2001 op (met mogelijke maatregelen, terugverdiertijden en subsidies en leningen) en zorgt voor een versnelling in het leveren van DUMO adviezen voor woonhuismonumenten.



Meer info over De Groene Grachten: www.restauratiefonds.nl
Contactpersoon Tom Huizer: tom@degroenegrachten.nl

- **Sjoerd Slagter (Nationaal Restauratiefonds) over onderzoek naar het vergoeden van het DUMO advies**

In 2021 werden door NRF Dumo adviezen vergoed. Wat vonden de klanten daarvan? En leid zo'n advies ook tot concrete stappen?

Conclusie: Dumo advies helpt, een maatwerkadvies helpt nog meer. Daarbij is de opvolging groter. 92% van de eigenaren zetten concrete vervolgstappen.

Binnenkort start NRF met een nieuwe regeling, waarbij de helft van de kosten van een advies wordt vergoed, met een maximum van € 500 voor een quickscan en € 1000 voor een maatwerkadvies Dit om de opvolging te vergroten en meer eigenaren te kunnen ondersteunen.

Adviseurs die door NRF worden ingezet werken volgens de ERM richtlijnen en er is toezicht op de kwaliteit. (is antwoord op de vraag in de chat of de halvering van de vergoeding niet leidt tot kwaliteitsafname)

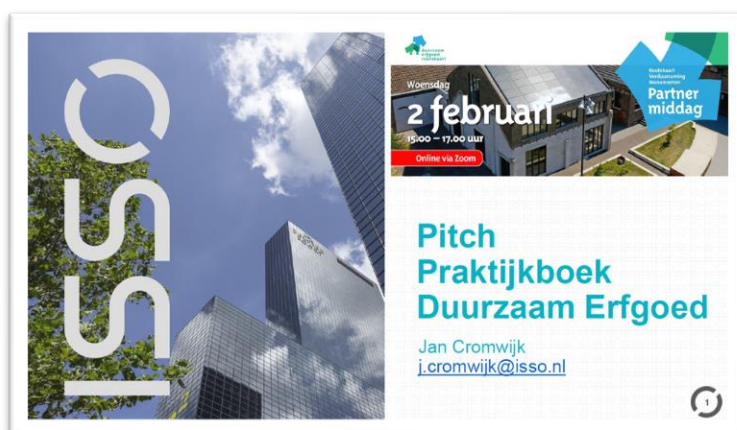


Meer info over Nationaal Restauratiefonds: www.restauratiefonds.nl

Contactpersoon Sjoerd Slagter: s.slagter@restauratiefonds.nl

- **Jan Cromwijk van ISSO over de update van het Handboek Duurzame Monumentenzorg**

Duurzaam erfgoed vraagt om vakmanschap. In het handboek is er focus op theorie (hoe zit het proces in elkaar, welke actoren zijn en welke keuzes zijn er), methoden en tools en het wordt gevuld met praktijkvoorbeelden. Het nieuwe handboek verschijnt eind 2022.



ISSO levert praktische vakkennis voor professionals in de gebouwde omgeving.

Meer info over ISSO <https://over.isso.nl>

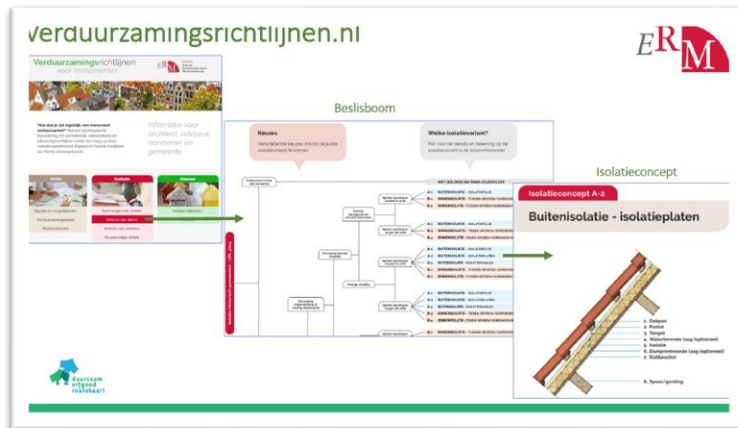
Contactpersoon Jan Cromwijk: j.cromwijk@isso.nl

- **Felix Kusters van ERM over Verduurzamingsrichtlijnen.nl en bouwfysisch onderzoek**

Felix vertelt over verduurzamingsrichtlijnen.nl. Op deze site is veel informatie van diverse ERM publicaties overzichtelijk samengebracht. Het gaat om het isoleren van gevels, muren, daken en vensters. De informatie is bedoeld voor professionals in de monumentenbranche en bevat beschrijvingen en tekeningen. Ook zijn er Prestatiebladen voor isolatiematerialen; die bevatten informatie die van belang is voor het toepassen van die materialen in monumenten. Verder ook

een 3D-model met voorbeelden van bouwkundige oplossingen; dit helpt bij het maken van bouwfysisch verantwoorde keuzes met behoud van monumentale waarden.

Verder komt aan de orde **onderzoek naar de bouwfysische effecten van het isoleren** van woonhuismonumenten. Hoe hebben de isolatie en de constructie zich gehouden in de loop der tijd? Om hier achter te komen worden allerlei metingen in de constructie en het isolatiepakket gedaan. Op een oproep om deel te nemen hebben meer dan 50 organisaties en particulieren gereageerd. Medio 2022 is het onderzoek, met 15-18 panden, afgerond.



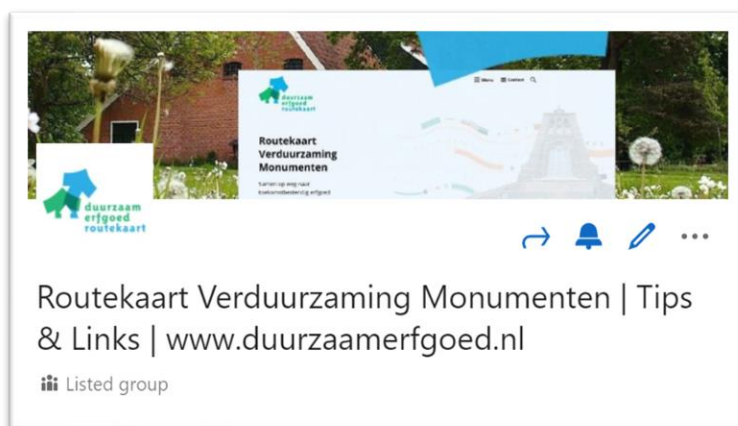
Meer info over Stichting ERM: www.stichtingerm.nl
Contactpersoon Felix Kusters. E-mail: felix.kusters@stichtingERM.nl

CONCLUSIE

Er gebeurt veel, het is belangrijk om elkaar op te blijven zoeken!

Dat kan via de [LinkedIn pagina](#) van de Routekaart Verduurzaming Monumenten.

Belangrijke datum: zet de **Week van het Erfgoed** op **15, 16 en 17 juni** alvast in je agenda.



Tot slot: speciale dank aan Pierre van der Gijp, Nationaal Restauratiefonds, voor het modereren van deze online bijeenkomst vanuit de studio van het Restauratiefonds en de ErfgoedAcademie.

