

Maatschappelijke Aspecten Verduurzamen Religieus Erfgoed Partnermiddag Duurzaam Erfgoed 02-02-2022

ir. Ton Vervoort MRICS RVGME
Aanjager Herbestemmen
Rijksmonumenten
Provincie Zuid-Holland



Inhoud presentatie

- 1- Aandachtspunten Religieus Erfgoed
- 2- Kerkgebouwen in Nederland
- 3- Energetisch Verduurzamen
- 4- Verduurzamen Maatschappelijke Context
- 4- Overwegingen: Gebruik vs Waarden
- 5- Duurzame Toegevoegde Waarde Creatie
- 6- Resumé



Aandachtspunten Religieus Erfgoed (Kerkgebouwen en Kloosters)

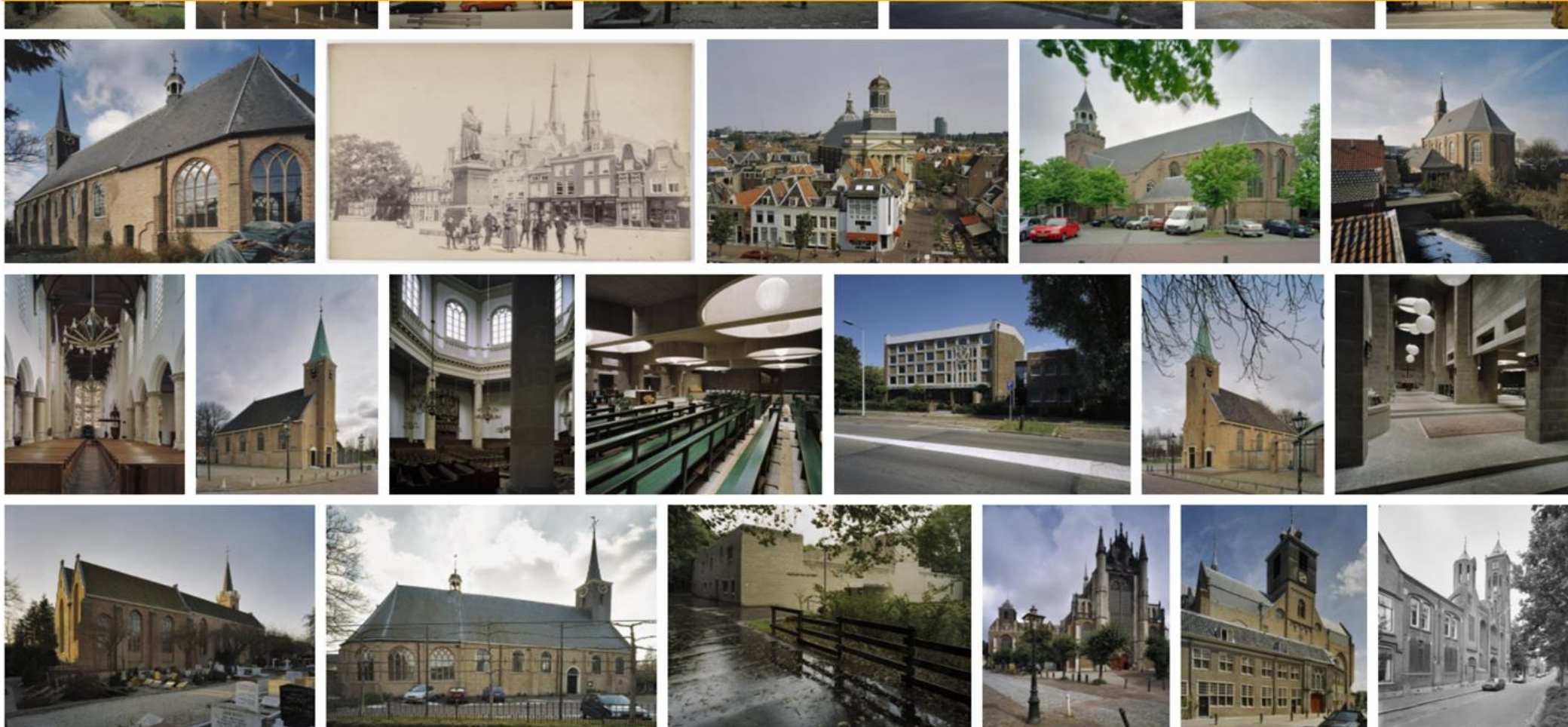
- Grote volumes, hoge energielasten, lage bezetting, veel stakeholders, minimaal rendement
- + Erfgoed is duurzaam, innovatief, historisch, strategisch gelegen, herkenbare beeldbepalende 'bakens' in het landschap
- ? Economische waarde afh. toekomstbestendige exploitatie (gebruik)
- ? Maatschappelijke waarde vaak onschatbaar (emotie)



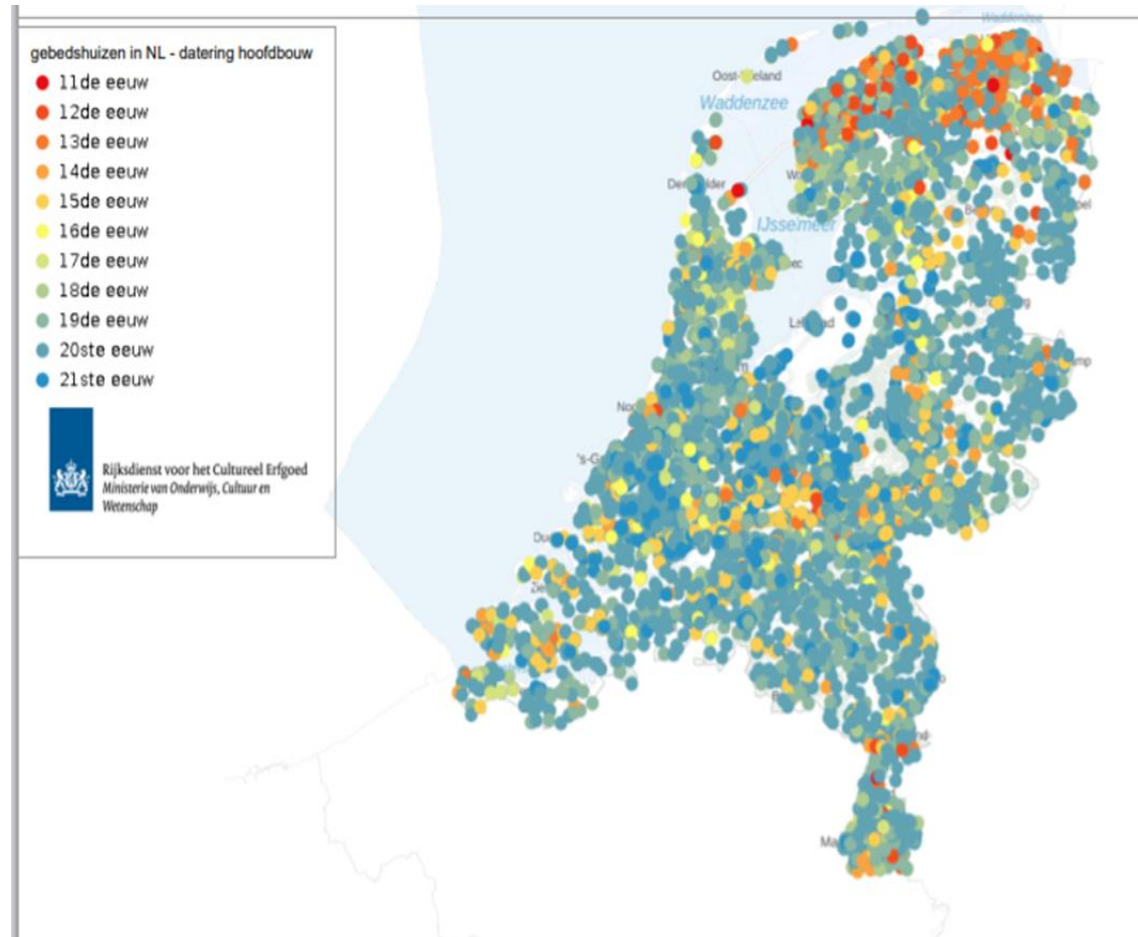
Voorbeelden Monumentale Kerkgebouwen

[Home](#) [Over de Beeldbank](#) [Participanten](#) [Rechten](#) [F.A.Q.](#) [Webexposities](#)

beeldbank.cultureelerfgoed.nl



Kerkgebouwen in Nederland



- ca. 7.100 kerkgebouwen in NL
- waarvan ca. 5.300 in gebruik
- voor 20% - 80% dreigt sluiting
- d.w.z. ca. 1.000 – 4.000 kerkgebouwen gesloten in 2030
- gemiddeld 100/jaar → 2/week !

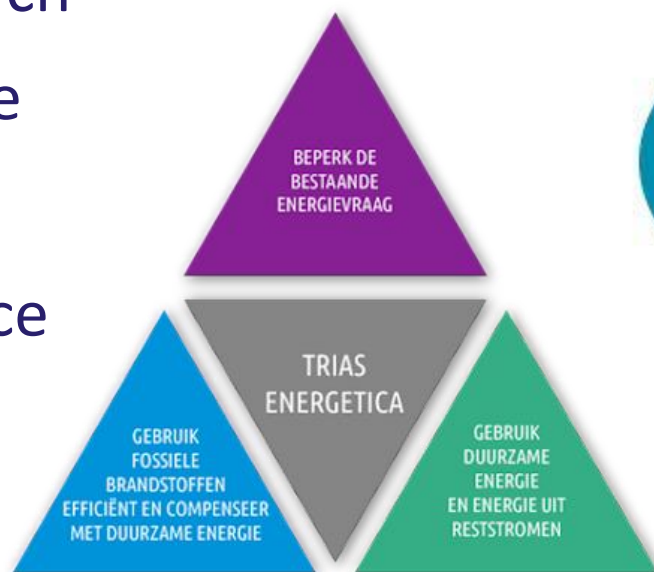
Bron: www.toekomstreligieuserfgoed.nl 2020

Bron: rce.webgispublisher.nl - Gebedshuizen

Energetisch Verduurzamen

Theorie:

- Research
- Reduse
- Reuse
- Produce



Trias Energetica



PPP



Circulariteit

Energetisch Grote Lekken

Energielekken Schil:

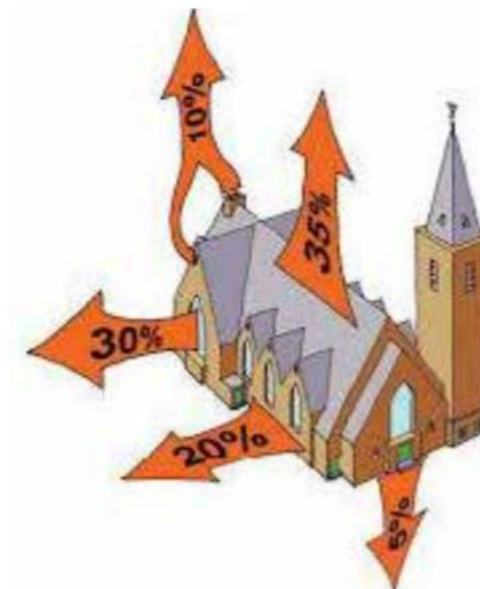
blinde gevel: **20%**

glas: **30%**

vloer: **5%**

dak: **30%**

ventilatie: **10%**



Bron: www.stichtingerm.nl

Energetische Quick Wins

CV inregelen	15-20%
Leidingen isoleren	8-12€/m1
Kierdichting	10-20%
Tochtportalen	10-20%
LED-verlichting	50-85%
Rest is situatie afhankelijk	



Bron: www.degroenegrachten.nl

Energiemodellen, toolkits o.a.:



provincie Zuid-Holland

- www.cultureelerfgoed.nl/onderwerpen/duurzaamheid
- www.degroenemenukaart.nl/nl/landelijk/kerken
- www.energieinerfgoed.nl
- www.groenekerken.nl/toolkit
- www.monumentenkenis.nl
- [Duurzaamheidsadvies - Erfgoedhuis Zuid-Holland](#)
- www.responsible-retrofit.org/
- www.stichtingerm.nl/verduurzaming
- www.toolkitduurzaamerfgoed.nl
- www.verduurzamingsrichtlijnen.nl



Maatschappelijke Waarde Verduurzamen?

Hieronder een voorbeeld waar met de eerste vijf maatregelen opgeteld meer dan 50% op energiegebruik kan worden bespaard en een mooi 'groen' labelniveau wordt behaald.



Bron: www.nos.nl

Voorbeeld van uitkomsten DuMo-profiel bij verschillende scenario's voor een kerk

DuMo-SCENARIO	DuMo-profiel	Label	Energie-bespar.	Besp. K €/jr Gas of Elektr.	Invest. kosten x 1000€ ex. btw	TVT in jaren
0 Nulmeting bestaande toestand	186	D	-	-	-	-
1 Vensterisolatie (achterzet-monumentenglas) kerk en bijruimten	232	B	25%	5,8 G	98	17
2 + Dampopen gewelfisolatie	296	A	26%	6,6 G	78	12
3 + Vloerverwarming LTV	342	A	15%	3,8 G	120	43
4 Als 3 met warmtelevering	354	A+	nvt	nvt	?	nvt
5 Als 3 met integrale toepassing van LED + lager wattage voor huurders	379	A+	21%	3 E	30	10
6 + Inzet van oppervlakte PV op platte daken in de omgeving	551	A++	100% + extra saldo	43 E	1170	27

Bron: www.stichtingerm.nl

Monumentale Kerkgebouwen Zuid-Holland

The image shows a Google search results page for 'monumentale kerk zuid-holland'. The search bar is at the top, and below it are navigation tabs for 'Alle', 'Maps', 'Afbeeldingen', 'Nieuws', 'Shopping', and 'Meer'. A horizontal carousel of image thumbnails is visible, with labels for 'delft', 'toren', 'rotterdam', 'den hoom', 'westland', 'rijswijk', 'limburg', 'piet schoenmakers', 'naaldwijk', 'kapel', 'oude kerk', 'reliplan', and 'dordrecht'. The main content area displays a grid of 24 image thumbnails, each with a caption and source. The thumbnails show various church buildings, including Gothic cathedrals, modern structures, and interior views.

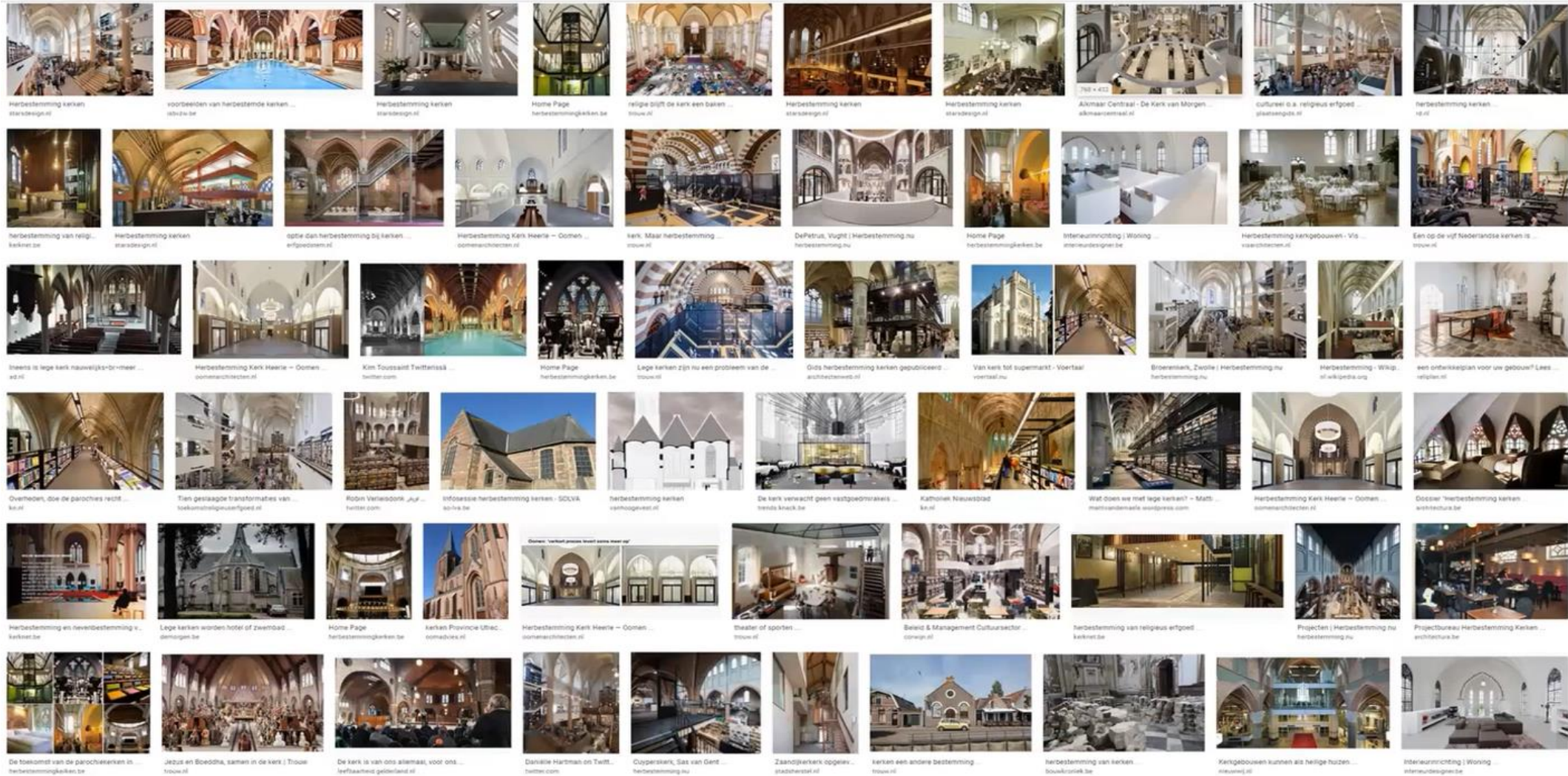
Thumbnail Description	Source
Een Kerk in Zuid-holland	DNLS.NL dnls.nl
Een Kerk in Zuid-holland	DNLS.NL dnls.nl
Monumentaal Zuid-Holland	Stichting pietschoenmakers.nl
Sint-Antonius en Corne...	nl.wikipedia.org
Een Kerk in Zuid-holland	DNLS.NL dnls.nl
Een Kerk in Zuid-holland	DNLS.NL dnls.nl
Nieuwe Kerk (Delft)	nl.wikipedia.org
Beuk bij de ingang van de NH kerk	monumentaltrees.com
Succesvolle aanjagers herbestemming r...	dichtbijhetnieuws.nl
Oude Kerk (Rijswijk)	nl.wikipedia.org
Heilige Kruisvindingkerk (Rotterdam)	nl.wikipedia.org
prachtige monumentale kerk uit de 1600!	Re... tripadvisor.nl
Oude Kerk in Delft - Zuid-Holland	traveltalia.com
Kerken Verbij	verbij.nl
Een Kerk in Zuid-holland	DNLS.NL dnls.nl
Berkhouter Kerk (Berkhout)	Westfries M... westfriesgenootschap.nl
monumentale kerk uit 1916 naast Westbroekp...	tripadvisor.nl
Overnachten in een Kerk of Klooster - OrigineelO...	origineelovernachten.nl
Oude Kerk (Rijswijk) - 2...	tripadvisor.nl
BUNK Hotel Utrecht Budget Hotel Concept in ...	bunkhotels.com
Oude Kerk Naaldwijk - Monumentaal Westland	monumentaalwestland.nl
Slichting Oude Hollandse Kerken	oudehollandsekerken.nl

Toekomstbestendig maken Religieus Erfgoed

Synoniem voor duurzaam is *bestendig, constant, waardevast*.

- Erfgoed is duurzaam, innovatief, historisch, strategisch gelegen
- Waarde Kerkgebouw afhankelijk van exploitatie (gebruik)
- Van religieus gebruik naar leegstand
- Historische waarde: Gebouw en Maatschappij
- Kansen voor nieuw gebruik inventariseren
- Maatschappelijke en economische duurzaamheid
- Waarden (?) in kaart brengen

Voorbeelden Herbestede Kerkgebouwen



Inventarisatie Functionele Waarden

Bron: erfgoedalliantie.nl / TU Delft

Functie individu

Functie
gemeenschap

Rol omgeving

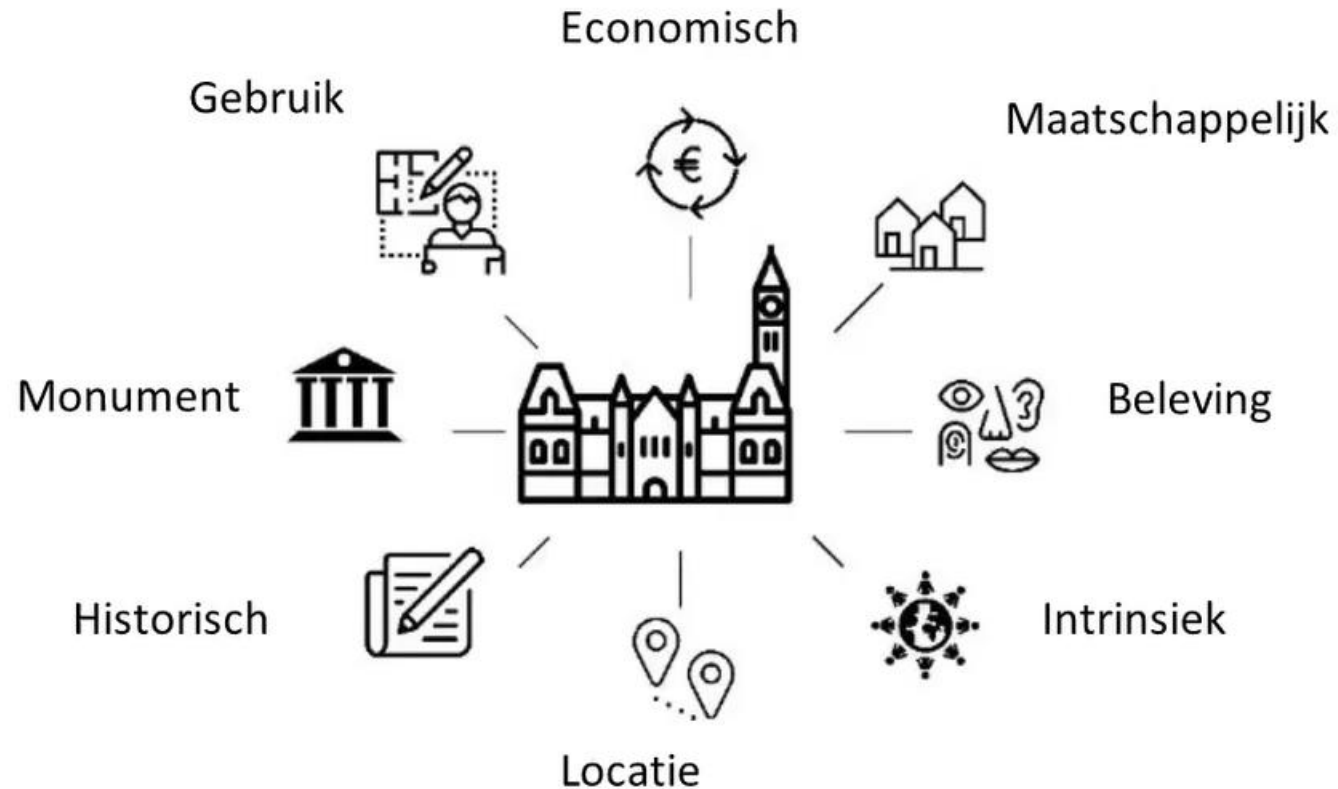
Kenmerken
gebouw

Oost Gelre- Sint Agathakerk	
Rijksmonument	
	
Lagen	
Functie (individu)	
Sacrale plek	begraafplaats?
Meditatie	
Alleen-zijn	begraafplaats?
Esthetisch ervaring	
Leerhuis	
Rituelen	
Begraven	
Belijdenis	
Refuge	
Persoonlijke problemen	
Functie (gemeenschap)	
Schuilplaats	
Groepsvorming	
Expressie (kunst)	kruiswegstaties uit gesloopte kerk te zien in tuwinterior
Collectief bezit vd leden	
Manifestatie	
Referentie id tijd	laat regnerende nieuwe neo-gothische R.K.-dorpkerk
Coll. Esth. ervaring	gratis concerten door koor
Leerhuis	
Weerzin, weerstand	
Multifunctionaliteit	
Omgeving	
Deel architecturaal ensemble	
Stedenbouwkundig geheel	
Centraliteit	
Herkenningspunt id omgeving	
Gebouw	
Draagconstructie	
Huid	
Enscenering	
Ontsluiting	
Dienende elementen	
Ruimtelijke compositie	
Volumetrische compositie	

LEGENDE	
	gangmakende laag (kader)
	belangrijke laag
	status laag onbeslist
	weinig belangrijke laag
	vrijgemaakte laag
	onduidelijk
	niet van toepassing



Overwegingen: Gebruik vs Waarden

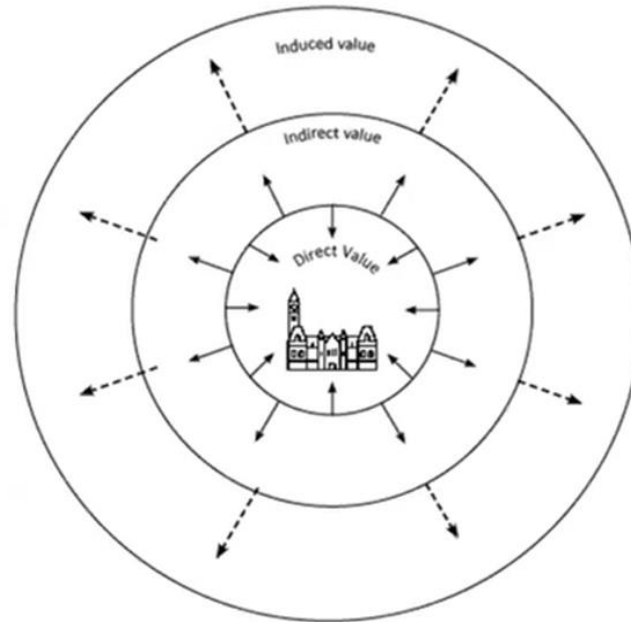


Bron: erfgoedalliantie.nl / TU Delft

Bestaand vs Nieuw Gebruik



Waarde van de kerk in
nieuwe functie



Waarde voor de omgeving

← Geïnduceerde waarde

← Indirecte waarde

← Directe waarde

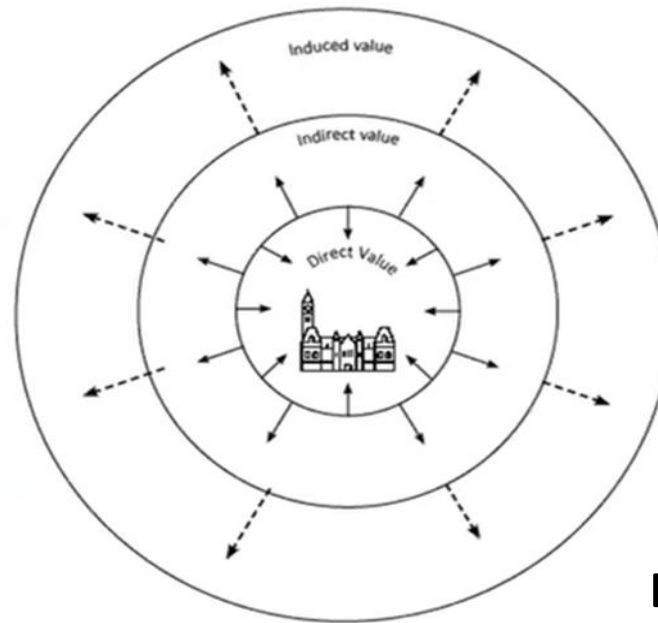
Bron: erfgoedalliantie.nl / TU Delft

'Sustainable Added Value'

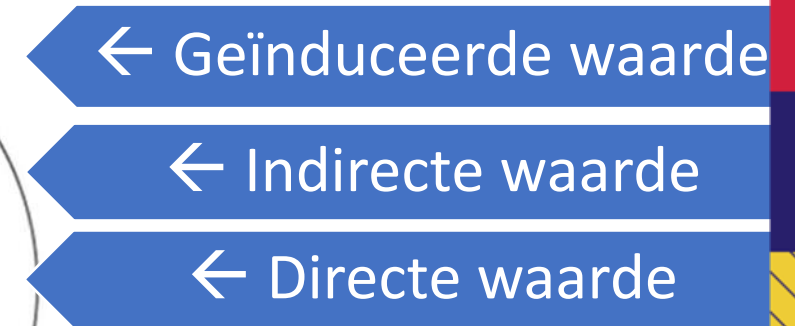
Duurzame toegevoegde waarde = som én samenhang van directe + indirecte + geïnduceerde waarde



Waarde van de kerk in
nieuwe functie



Waarde voor de omgeving



Duurzame toegevoegde waarde

Bron: erfgoedalliantie.nl / TU Delft

Analysekader: Bestaand vs Nieuw Gebruik

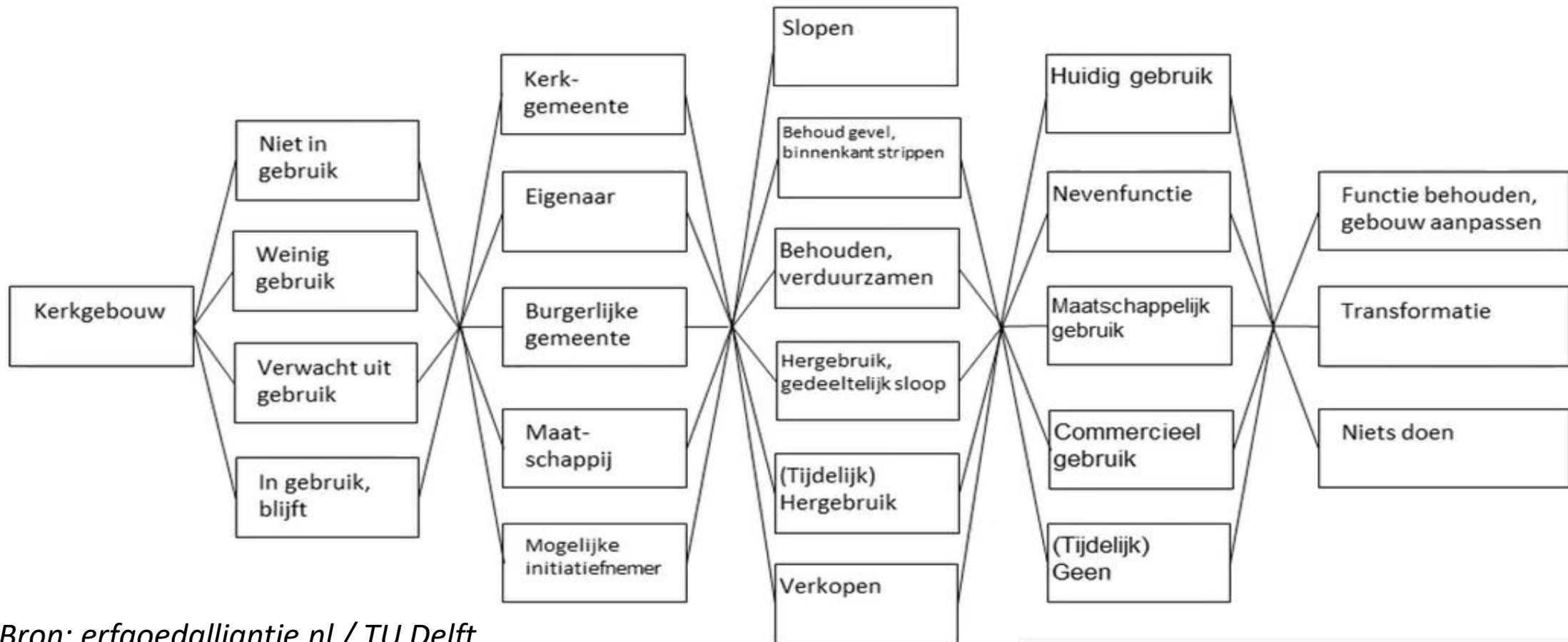
Stap 1: Bestaande toestand

Stap 2: Eisen

Stap 3: Evaluatie

Stap 4: Mogelijk nieuw gebruik

Stap 5: Conclusie



Bron: erfgoedalliantie.nl / TU Delft

Resumé

- Monumenten zijn per definitie duurzaam & uniek → maatwerk!
- Duurzame toegevoegde waarde creëren raakt vele facetten, stakeholders en vraagstukken → schakel professionals in!
- Onderzoek waarden, wensen en kansen van elk gebouw / elke situatie → maak afwegingskader en benoem kansrijke mogelijkheden van dít moment
- Veranderen & toekomstwaarde creëren duurt lang: heb geduld!



CONTACT

- AANJAGERHERBESTEMMEN@PZH.NL
- [Erfgoed en cultuur - Provincie Zuid-Holland](#)
- [Aanjager Herbestemmen Rijksmonumenten PZH](#)
- [Restauratie en herbestemming van rijksmonumenten - Provincie Zuid-Holland](#)

